

Berthe Morisot

1841-1895 | French



Devant la glace

M.S. Rau
FINE ART • ANTIQUES • JEWELS

🌟 TABLE OF CONTENTS 🌟

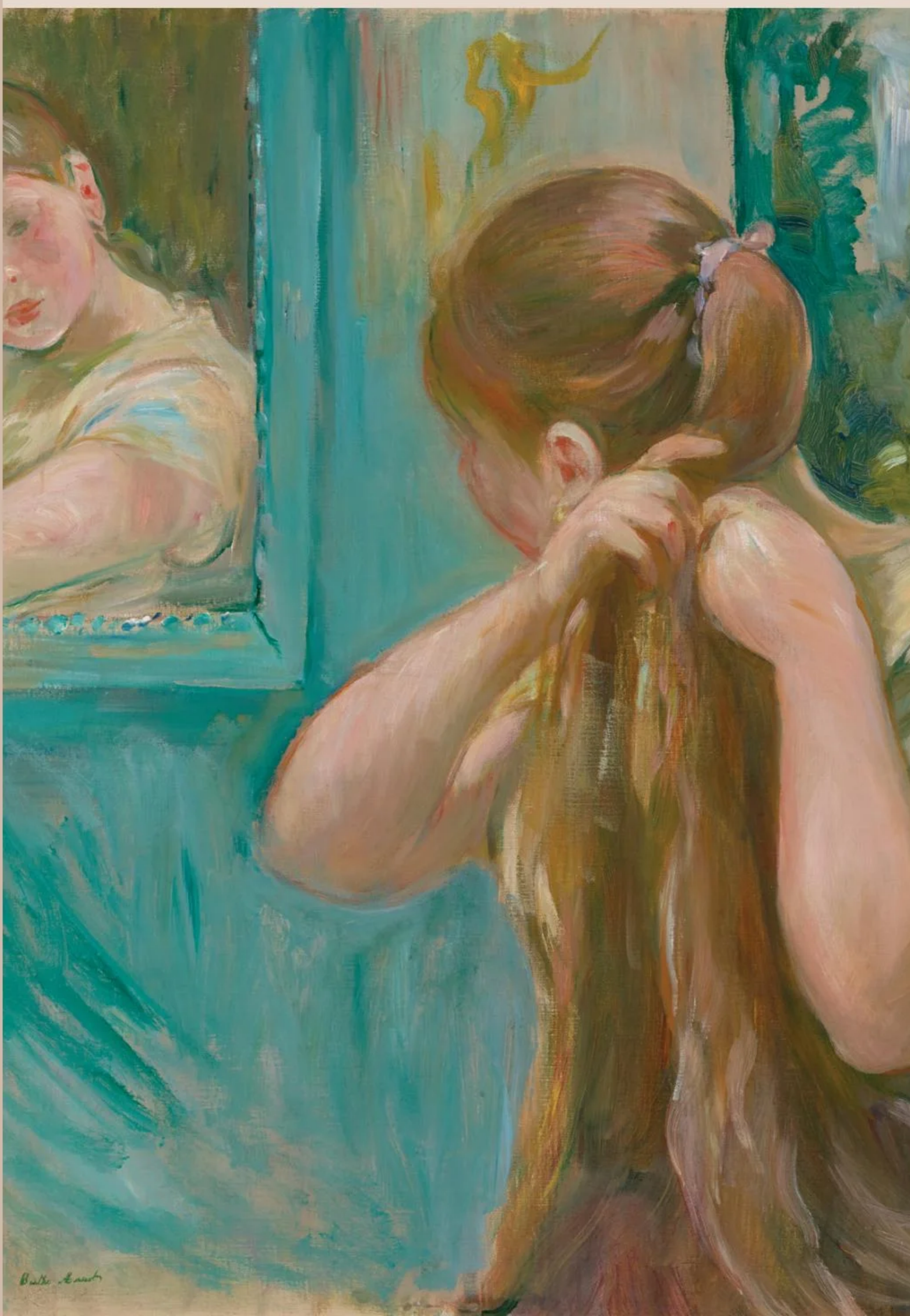
Painting Overview	4
Literature	6
Exhibited.....	19
Auction Comparables	27
Museum Comparables	28

Oil on canvas | Painted 1893

Stamped with signature "Berthe Morisot" (lower left)

Canvas: 25" high x 20 7/8" wide | 63.50 cm x 53.02 cm

Frame: 37" high x 32 3/4" wide x 5" deep
93.98 cm x 83.19 cm x 12.70 cm



“

*There is only one true
Impressionist in the whole
revolutionary group—
and that is Mademoiselle
Berthe Morisot.*

- Art critic Paul Mantz, 1877

”



One hundred and fifty years ago, the Impressionists revolutionized the art world. Among this legendary group, Berthe Morisot stands out as not only a titan of the movement but also as one of the most pioneering and perhaps the most important female artist in art history. This extraordinary and rare masterwork, entitled *Devant la glace* from 1893, is quintessential Morisot—exemplifying her singular talent for capturing femininity in full color.

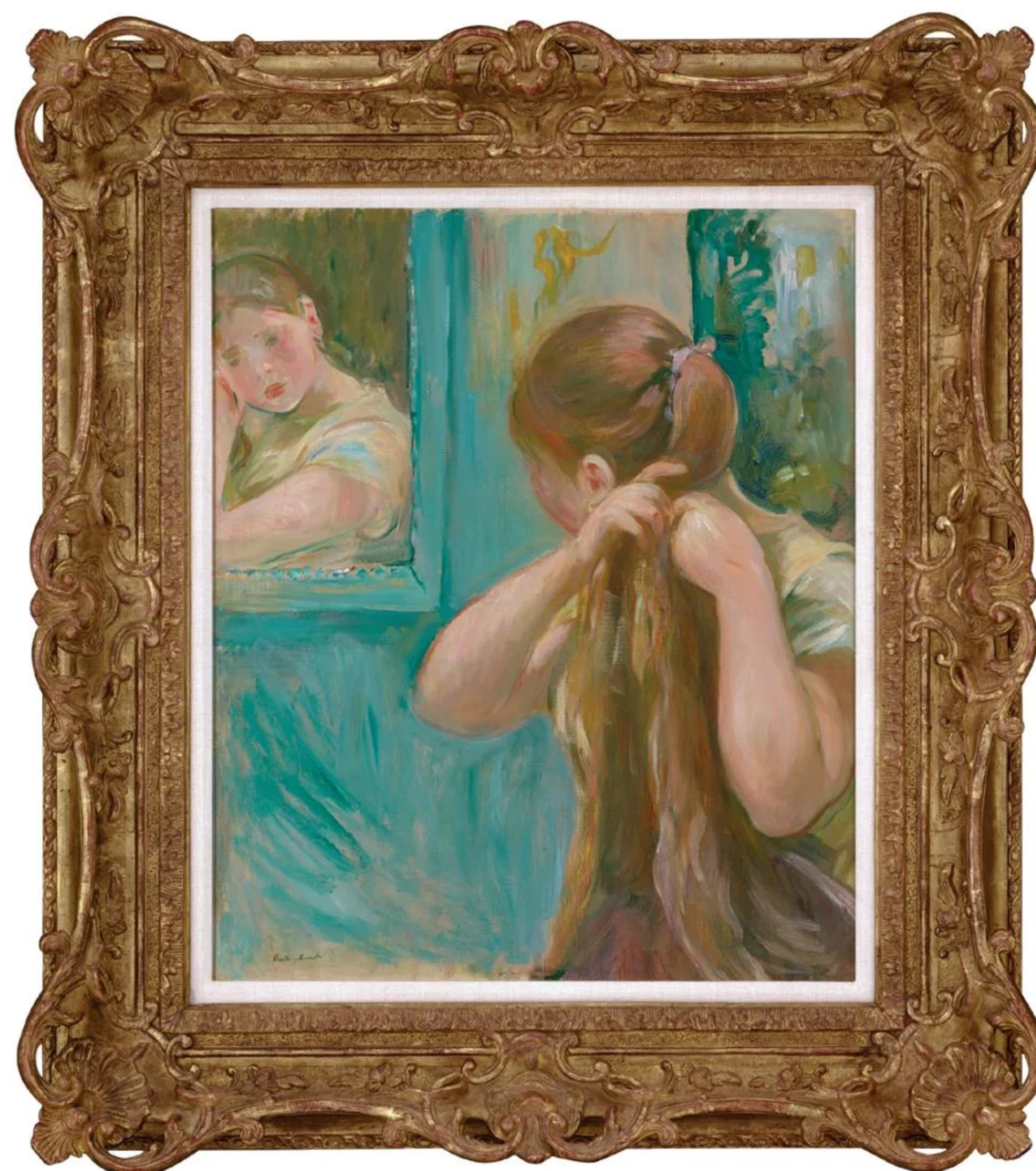
Glowing with a luminous palette and an ethereal softness, *Devant la glace* features one of Morisot's favored subjects, Stéphanie, braiding her long, lustrous locks before a mirror in the artist's Paris apartment. The composition is unique, giving the viewer a double glimpse of the subject along with her rosy-cheeked reflection in the mirror. Morisot explored a different angle in another painting of Stéphanie braiding her hair, which is housed in the Ny Carlsberg Glyptotek in Copenhagen, though it is less dynamic than ours in its palette, detail and compositional structure.

Morisot excelled at drawing her viewers into intimate domestic scenes, and *Devant la glace* is one of her finest examples. As a woman, she could not venture out unaccompanied to the bustling cafes or dance halls that her male counterparts often depicted. Thus, she explored interiors, balconies and gardens, capturing the essence of modern femininity. Most of Morisot's scarce works were done in pencil or watercolor, making the discovery of such a magnificent oil on canvas featuring one of her most iconic subjects truly exceptional.

Not only was Morisot a vital member of the Impressionists—showing in all but one of their eight exhibitions—but her work was also beloved by her contemporaries. Painted in 1893, just two years before her death, this work has been a favorite of Morisot's fellow artists and influential gallerists since its creation. Gifted directly from Morisot to her friend and fellow Impressionist Alfred Sisley, the famed gallerist Paul Durand-Ruel purchased the work from Sisley's estate in 1899 and exhibited it in several solo exhibitions. Renowned American artist William Glackens, who was the advisor to Alfred Barnes (of the future Barnes Foundation), also owned the work in New York during the 1930s.

Born in Bourges, France, in 1841, Berthe Morisot came from a wealthy family. Like many young girls of her social class, she received private art lessons beginning at the age of 11. Her teacher, the painter Joseph Guichard, helped to introduce her to the Parisian art scene. Through him, Morisot made the acquaintances of Jean-Baptiste-Camille Corot and Édouard Manet, both of whom would have a profound impact on her career and artistic style.

Morisot has been the focus of endless scholarship and exhibitions, including a major retrospective at The Barnes Foundation in 2019 that traveled to the Musée National des Beaux-Arts du Québec, the Dallas Museum of Art and the Musée d'Orsay. The majority of Morisot's works are held in prestigious museum collections worldwide, including the Metropolitan Museum of Art in New York, the Tate Modern in London, the Musée du Louvre and the Musée d'Orsay in Paris. ●



PROVENANCE

Estate of Alfred Sisley, Paris, gift from the artist

Sale, Atelier Alfred Sisley, Galerie Georges Petit, Paris, 1 May 1899, lot 67

Paul Durand-Ruel, Paris, acquired at the above sale

William James Glackens, New York, before 1938

Galerie Schmit, Paris

Private collection, Paris, by 1997

Galerie Hopkins Thomas Custot, Paris

Private collection, acquired from the above, by 1999

M.S. Rau, New Orleans

LITERATURE

Marie-Louise Bataille and Georges Wildenstein, *Berthe Morisot, Catalogue des peintures, pastels et aquarelles*, Paris, 1961, p. 45, no. 331

Alain Clairret, Delphine Montalant and Yves Rouart, *Berthe Morisot, Catalogue raisonné de l'oeuvre peint*, Paris, 1997, p. 277, no. 335 (illustrated; in color, p. 109)

Jean-Dominique Rey, *Berthe Morisot, La Belle Peintre*, Paris, 2002, p. 41 (illustrated in color)

Jean-Dominique Rey, *Berthe Morisot*, Paris, 2010, p. 143 (illustrated in color)

EXHIBITED

Paris, Galerie Durand-Ruel et Cie., *Berthe Morisot (Madame Eugène Manet), Exposition de son oeuvre*, March 1896, p. 23, no. 62

Paris, Galerie Durand-Ruel et Cie., *Berthe Morisot*, April-May 1902, no. 11

Paris, Galerie Druet, *Berthe Morisot*, January-February 1905, no. 6

Paris, Galerie Schmit, *Portraits Français, XIXe et XXe Siècles*, May-June 1974, p. 40, no. 40 (illustrated in color; titled *Jeune fille se coiffant*)



CATALOGUE
DE
TABLEAUX
Études, Pastels
PAR
ALFRED SISLEY
ET DE
TABLEAUX, AQUARELLES
PASTELS & DESSINS
Offerts à ses Enfants par les Artistes

DONT LA VENTE AURA LIEU
GALERIE GEORGES PETIT, 8, Rue de Sèze
Le Lundi 1^{er} Mai 1899
A 2 HEURES 1/2 TRÈS PRÉCISES

COMMISSAIRE-PRISEUR
M^e PAUL CHEVALLIER
10, Rue Grange-Batelière, 10

EXPERT
M. GEORGES PETIT
12, Rue Godot-de-Mauroi, 12

EXPOSITIONS

PARTICULIÈRE
Le Samedi 29 Avril 1899

PUBLIQUE
Le Dimanche 30 Avril 1899

DE UNE HEURE A CINQ HEURES

Sale, Atelier Alfred Sisley, Galerie Georges Petit, Paris, 1 May 1899, lot 67



MORIZOT

(BERTHE)

67 — *Devant la glace.*

Toile.

PISSARRO

68 — *Les Tuileries, après-midi d'hiver.*

Toile. Haut., 72 cent.; larg., 90 cent.

RAFFAELLI

(JEAN-FRANÇOIS)

69 — *Le Petit Balayeur.*

Pastel. Haut., 70 cent.; larg., 35 cent.

RENOIR

(P.-A.)

70 — *La Balayeuse.*

Toile. Haut., 65 cent.; larg., 46 cent.

RENOUARD

71 — *L'Obsession du général Boulanger.*

Gravure.

Sale, Atelier Alfred Sisley, Galerie Georges Petit, Paris, 1 May 1899, lot 67



L'ART FRANÇAIS
COLLECTION DIRIGÉE PAR GEORGES WILDENSTEIN

BERTHE
MORISOT

PAR

M.-L. BATAILLE ET G. WILDENSTEIN

CATALOGUE
DES
PEINTURES, PASTELS ET AQUARELLES

LES BEAUX-ARTS
ÉDITIONS D'ÉTUDES ET DES DOCUMENTS
140, FAUBOURG SAINT-HONORÉ, 140
PARIS



Marie-Louise Bataille and Georges Wildenstein, *Berthe Morisot, Catalogue des peintures, pastels et aquarelles*, Paris, 1961, p. 45, no. 331



320. APOLLON VISITANT LATONE (Fig. 323)
(Copie d'après Boucher) (Fig. 323)
T. H. 0,64; L. 0,79.
Exposé : 1896, n° 359; Salon d'Automne, 1907, n° 56; 1929, n° 53; 1941, n° 104.
Peint à Tours.
321. PAYSAGE DE TOURS (Fig. 327)
T. H. 0,27; L. 0,35.
Exposé : 1896, n° 136.
Peint d'une des fenêtres du Musée de Tours.
322. ÉTANG ET PIGEONNIER (Fig. 335)
T. H. 0,41; L. 0,33.
Exposé : 1896, n° 137; Londres, 1950, n° 45; Limoges, 1952, n° 21; Dieppe, 1957, n° 50.
Étude : Mine de plomb sur feuille d'album (1889) — H. 0,18; L. 0,21.
Peint d'une fenêtre du château de Vassé.
- 1 8 9 3
323. CONVERSATION (Fig. 317)
T. H. 0,65; L. 0,81.
Exposé : 1896, n° 32.
Peint d'après Julie Manet et Jeannie Gobillard.
324. JEUNE FILLE
REMETTANT SON PATIN (Fig. 330)
T. H. 0,35; L. 0,27.
Exposé : 1919, n° 45.
Peint d'après la sœur de Jeanne Fourmanoir.
Cf. n° 327.
325. PATINEUSE (Fig. 332)
T. H. 0,41; L. 0,33.
Cf. n° 327.
326. PATINAGE (Fig. 337)
T. H. 0,35; L. 0,27.
Exposé : 1919, n° 47.
Étude : Croquis sur feuille de carnet — H. 0,12; L. 0,07.
Cf. n° 327.
327. LES PATINEUSES (Fig. 331)
T. H. 0,55; L. 0,46.
Exposé : Salon d'Automne, 1907, n° 19; 1919, n° 52; 1941, n° 108.
Études : n° 324, 325, 326.
328. JEUNE FILLE EN MANTELET (Fig. 320)
T. H. 0,61; L. 0,36. (Fig. 320)
Exposé : New York, 1936, n° 24.
Peint dans l'atelier de la rue Weber.
A. M. Diego Alvear.
329. L'ÉTUDE DU VIOLON (Fig. 319)
T. H. 0,41; L. 0,33.
Exposé : 1896, n° 73; 1941, n° 107; 1947; Copenhague, 1949, n° 47; Limoges, 1952, n° 25; Albi, 1958, n° 58.
Peint rue Weber, d'après Julie Manet. On aperçoit dans le fond, le portrait d'Isabelle Lemonnier par Manet.
330. JEUNE FILLE SE COIFFANT (Fig. 322)
T. H. 0,46; L. 0,38. (Fig. 322)
Peint dans l'atelier de la rue Weber, d'après le modèle Stéphanie.
Vente Lauzet, 9 mai 1895, n° 26.
331. DEVANT LA GLACE
Exposé : 1905, n° 6.
Peint dans l'atelier de la rue Weber, d'après le modèle Stéphanie.
Offert par B. Morisot aux enfants du peintre Sisley; vente Sisley, 1^{er} mai 1899, n° 76.
A. M. W. G. Glackens, New York.
332. JEUNE FILLE
CUEILLANT DES ORANGES (Fig. 325)
T. H. 0,46; L. 0,38. (Fig. 325)
Exposé : 1896, n° 105; 1919, n° 67; 1922, n° 440.
Étude : Sanguine — H. 0,64; L. 0,24.
Collection Renand.
333. PAYSANNE AVEC DES OIES
AU BORD DE L'EAU (Fig. 324)
T. H. 0,46; L. 0,54.
334. LA CRUCHE D'EAU. (Fig. 321)
T. H. 0,66; L. 0,54.
Exposé : 1896, n° 64; 1902, n° 12; 1919, n° 64.
335. JEUNE FILLE AU LEVRIER (Fig. 333)
T. H. 0,73; L. 0,81. (Fig. 333)
Exposé : 1896, n° 53; Salon d'Automne, 1907, n° 145; 1929, n° 29; 1941, n° 106; Dieppe, 1957, n° 55; Albi, 1958, n° 55.
Peint d'après Julie Manet et sa levrette Laërte.
Choisi à l'exposition de 1896 par Claude Monet en souvenir de Berthe Morisot;
Collection Claude Monet.
336. LA MUSIQUE (Fig. 338)
T. H. 0,44; L. 0,53. (Fig. 338)
Étude : Fusain — H. 0,43; L. 0,40.
Au Musée national d'Alger.
337. AVENUE DU BOIS DE BOULOGNE
AU PRINTEMPS (Fig. 336)
T. H. 0,38; L. 0,55. (Fig. 336)
Exposé : 1896, n° 116.
Étude : Aquarelle, n° 798.



ALAIN CLAIRET - DELPHINE MONTALANT - YVES ROUART

BERTHE MORISOT

1841-1895

CATALOGUE RAISONNÉ DE L'ŒUVRE PEINT

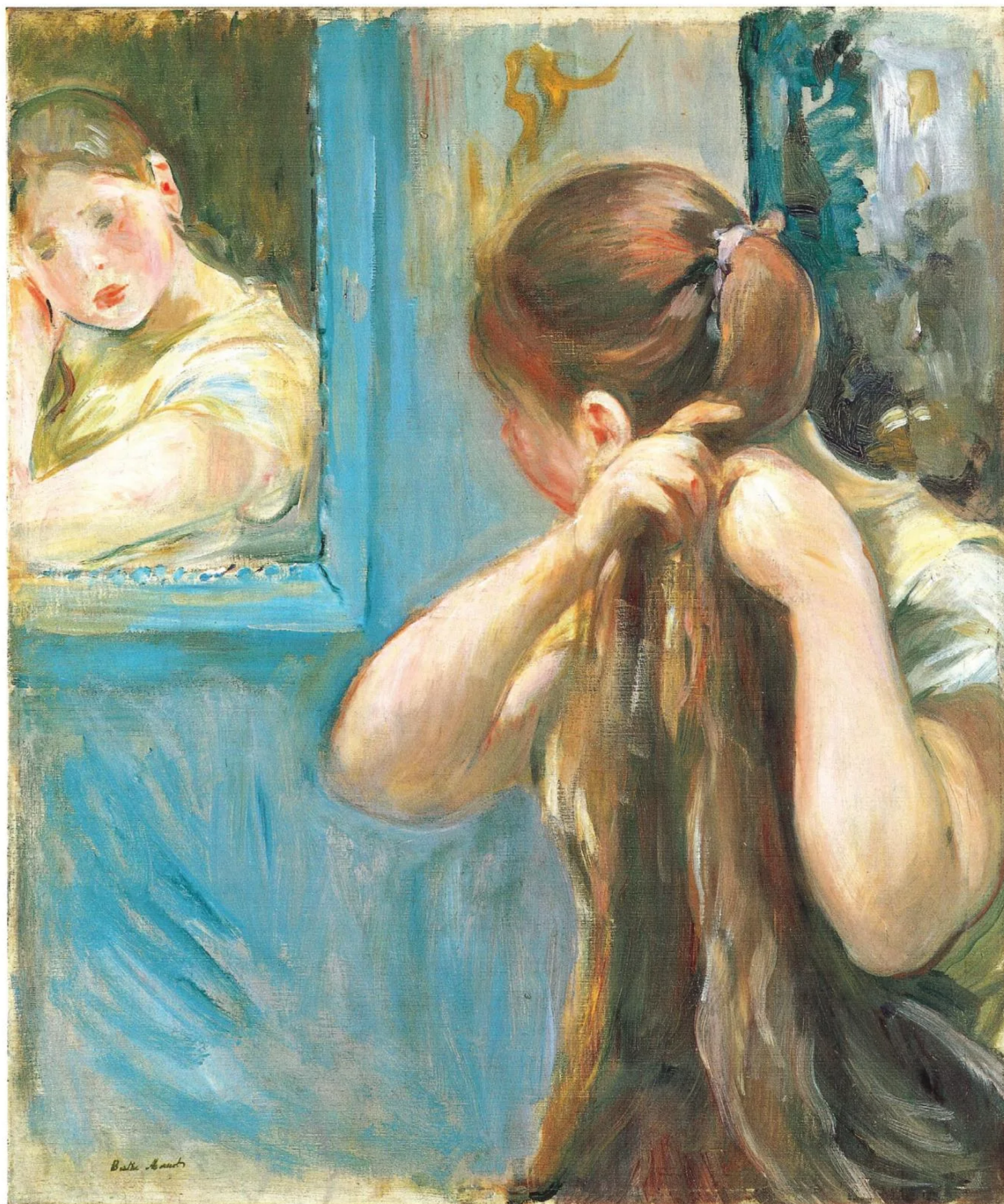
*AVEC LA COLLABORATION DE
WARING HOPKINS ET ALAIN THOMAS*

N.C.P

COLLECTION LE CATALOGUE
CÉRA-nrs éditions

Alain Clairet, Delphine Montalant and Yves Rouart, *Berthe Morisot, Catalogue raisonné de l'oeuvre peint*, Paris, 1997, p. 277, no. 335 (illustrated; in color, p. 109)





335 - DEVANT LA GLACE

109

Alain Clairret, Delphine Montalant and Yves Rouart, *Berthe Morisot, Catalogue raisonné de l'oeuvre peint*, Paris, 1997, p. 277, no. 335 (illustrated; in color, p. 109)





334 - JEUNE FILLE SE COIFFANT, 1893

Huile sur toile
Signée en bas à gauche : B. Morisot
46 x 38 cm 18 1/8 x 15 in.
Ny Carlsberg Glyptotek, Copenhagen

HISTORIQUE :
Vente *Lauzet*, 9 mai 1945, Paris, n° 26
A. Stang, Oslo

EXPOSITION :
1966 Copenhagen, Ny Carlsberg Glyptotek, n° 927f

BIBLIOGRAPHIE :
B.-W. n° 330, fig. 322
"La Chronique des Arts : œuvres d'art entrées dans les Musées", in *La Gazette des Beaux-Arts*, février 1966, p. 34, n° 140, rep.

Cette œuvre fut exécutée dans l'atelier de la rue Weber d'après un jeune modèle prénommé Stéphanie.
This painting was executed in the studio of the rue Weber; the model was a young woman named Stéphanie.

335 - DEVANT LA GLACE, 1893

Huile sur toile Reproduit en couleurs page 109

Timbre de la signature en bas à gauche
65 x 54 cm 25 1/2 x 21 1/4 in.

Collection Particulière, Paris

HISTORIQUE :
Vente, *Atelier Alfred Sisley*, Paris, 1^{er} mai 1899, n° 67, p. 36
W.J. Glackens, New York
Galerie Schmit, Paris

EXPOSITIONS :
1896 Paris, Galerie Durand-Ruel, n° 62
1902 Paris, Galerie Durand-Ruel, n° 11
1905 Paris, Galerie Druet, n° 6
1974 Paris, Galerie Schmit

BIBLIOGRAPHIE :
B.-W. n° 331

Cette œuvre fut exécutée dans l'atelier de la rue Weber d'après Stéphanie.
This painting was executed in the studio of the rue Weber; the model was Stéphanie.



**BERTHE
MORISOT**
LA BELLE PEINTRE

JEAN-DOMINIQUE REY

Flammarion

Jean-Dominique Rey, *Berthe Morisot, La Belle Peintre*, Paris, 2002, pp. 41 and 157 (illustrated in color)



Nous remercions chaleureusement pour leur aide,
Delphine Montalant, Yves Rouart, Hugues Wilhelm,
la galerie Hopkins-Custot et la Fondation Pierre Gianadda,
Martigny, ainsi que tous les collectionneurs
dont les œuvres sont reproduites dans ce livre.

Direction éditoriale
Catherine Laulhère-Vigneau

Responsable éditoriale
Julie Rouart

Relecture
M. Poupard

Conception graphique
Dune Lunel aka Modzilla

Photogravure
Sele Offset, Turin

FA 06 82
ISBN : 2080106821
© Flammarion, 2002, Paris.

Jean-Dominique Rey, *Berthe Morisot, La Belle Peintre*, Paris, 2002, pp. 41 and 157 (illustrated in color)





DEVANT LA GLACE, 1893.
Huile sur toile, 65 x 54 cm. Collection particulière, Paris.



Berthe Morisot

Jean-Dominique Rey
Préface Sylvie Patry

Flammarion

Jean-Dominique Rey, *Berthe Morisot*, Paris, 2010, p. 143 (illustrated in color)



Remerciements

Nous remercions chaleureusement pour leur aide, Yves Rouart, Hugues Wilhem, la galerie Hopkins-Custot et la Fondation Pierre Gianadda, Martigny, ainsi que tous les collectionneurs dont les œuvres sont reproduites dans ce livre.

Direction éditoriale: Julie Rouart
Assistée de Camille Giordano

Relecture: Marion Doublet

Conception graphique: Dune Lunel
Mise en page: François Dézafit

Fabrication: Corinne Trovarelli

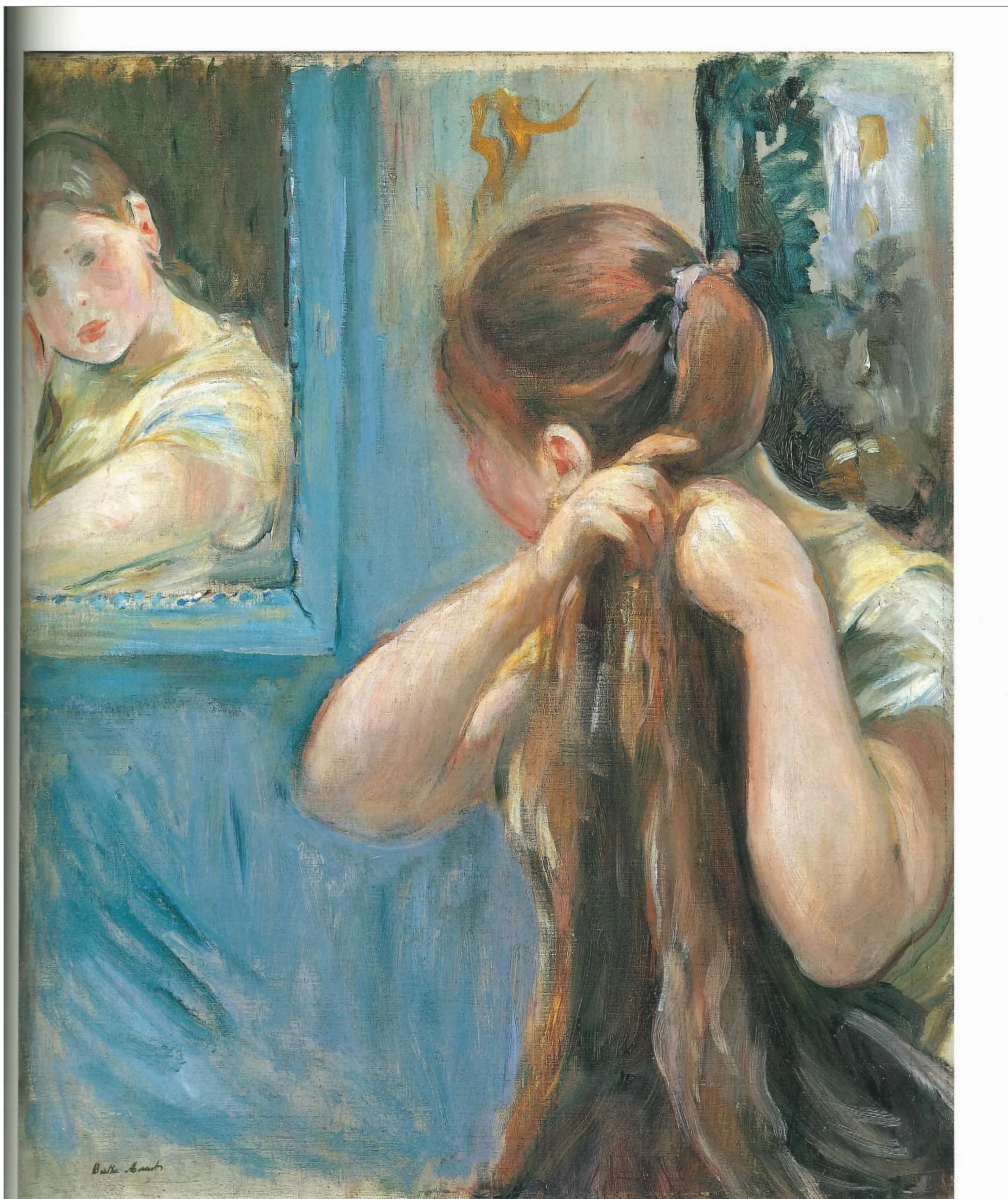
Photogravure: IGS, Lille

© Flammarion, Paris, 2010
Édition revue et augmentée.

ISBN : 9782081244221
Dépôt légal septembre 2010

Jean-Dominique Rey, *Berthe Morisot*, Paris, 2010, p. 143 (illustrated in color)





Devant la glace, 1893.
Huile sur toile, 65 x 54 cm. Collection particulière.

Jean-Dominique Rey, *Berthe Morisot*, Paris, 2010, p. 143 (illustrated in color)



BERTHE MORISOT

(MADAME EUGÈNE MANET)

Avec portrait photographé d'après ÉDOUARD MANET

PRÉFACE PAR STÉPHANE MALLARMÉ

EXPOSITION DE SON ŒUVRE

Du 5 au 23 Mars 1896

CHEZ

DURAND-RUEL

Rue La Fayette et rue Le Peletier

DEUXIÈME ÉDITION

Paris, Galerie Durand-Ruel et Cie., *Berthe Morisot (Madame Eugène Manet), Exposition de son oeuvre*,
March 1896, p. 23, no. 62



— 23 —

54 — *Portrait de M^{me} H.*

Appartient à M. Hubbard.

55 — *Jeune Fille assise (1890).*

56 — *Le violon (1894).*

57 — *Même sujet.*

58 — *Devant la Psyché (1890).*

59 — *Ecrivain à la fenêtre (1891).*

60 — *Après le Déjeuner (1882).*

Appartient à M. H. Vever.

61 — *Le Flageolet (1890).*

62 — *Devant la glace (1893).*

63 — *La Poupée noire (1894).*

64 — *La Cruche d'eau (1893).*

65 — *La Robe rose (1894).*

66 — *Dame en noir. très de ...*

Appartient à M. Portier.

67 — *Allongée (1893).*



Paris. Durand-Ruel ^{0 20 P 21 =}
Dg 3m82
GALERIES DURAND-RUEL Box
16, rue Laffitte — 11, rue Le Peletier


EXPOSITION

BERTHE MORISOT

DU 23 AVRIL
AU 10 MAI.

PARIS
1902

FRICK ART REFERENCE LIBRARY



3 1072 00399249 4

Paris, Galerie Durand-Ruel et Cie., *Berthe Morisot*, April-May 1902, no. 11





8. La Fleur aux Cheveux.
9. Paysanne Niçoise.
10. Devant la Psyché,
11. Devant la Glace.
12. La Cruche d'Eau.
13. La Robe de Bal.
14. Dans l'Ile.
15. Sous l'Oranger.
16. Femme étendant du Linge.
17. La Fable.
18. Aloès.
19. Villa des Orangers.
20. Jardin de Bougival.

Paris, Galerie Durand-Ruel et Cie., *Berthe Morisot*, April-May 1902, no. 11




GALERIE E. DRUET
114, Faubourg Saint-Honoré, 114




Du
1^{er} Janvier
au
1^{er} Février
1905

Dimanches
exceptés)



Exposition

FRICK ART REFERENCE LIBRARY



BERTHE MORIZOT

Paris, Galerie Druet, *Berthe Morisot*, January-February 1905, no. 6



EXHIBITION THA XONG
YASUJ
XROY WIM

CATALOGUE



1. L'hortensia.
2. Petite fille à la perruche.
3. La lecture.
4. Jeune femme.
5. Jeune fille décolletée.
6. **Devant la glace.**
7. Jeune fille sur une chaise longue.
8. Sous les pommiers.
9. Figures dans un jardin.
10. Le volant.
11. Repos.

Paris, Galerie Druet, *Berthe Morisot*, January-February 1905, no. 6



EXPOSITION

PORTRAITS FRANÇAIS

XIX^e ET XX^e SIÈCLES

NEW YORK PUBLIC LIBRARY-ART DIV.

15 mai - 15 juin 1974

GALERIE SCHMIT

396, rue Saint-Honoré

PARIS

3-MBT
77-892

Paris, Galerie Schmit, *Portraits Français, XIXe et XXe Siècles*, May-June 1974, p. 40, no. 40 (illustrated in color; titled *Jeune fille se coiffant*)





40 — MORISOT Berthe
Jeune fille se coiffant

Toile - H. 65 cm ; L. 54 cm (25 5/8 × 21 1/4 ins.)
Cachet de l'atelier en bas à gauche. Peint vers 1893

Paris, Galerie Schmit, *Portraits Français, XIXe et XXe Siècles*, May-June 1974, p. 40, no. 40 (illustrated in color;
titled *Jeune fille se coiffant*)



AUCTION COMPARABLES



Berthe Morisot
Après le déjeuner
 oil on canvas
 Height 81 x Width 100 cm.
 Height 31.89 x Width 39.37 in.
 1881

06 February 2013 *over 11 years ago*
Christie's London
Impressionist/Modern Evening Sale – [Lot 00011]

est. 1,500,000 - 2,500,000 GBP **6,985,250 GBP** (P)
 est. 2,347,785 - 3,912,975 USD **10,933,244 USD** (P)
 ↑ 179% est



Berthe Morisot
Fillette portant un panier
 oil on canvas
 Height 69.9 x Width 51.2 cm.
 Height 27.52 x Width 20.157 in.
 1888

11 November 2021 *over 2 years ago*
Christie's New York
The Cox Collection: The Story of Impressionism, Evening Sale – [Lot 0011C]

est. 2,000,000 - 3,000,000 USD **5,310,000 USD** (P)
 ↑ 77% est



Berthe Morisot
Cache-Cache
 oil on canvas
 Height 46.3 x Width 55.2 cm.
 Height 18.228 x Width 21.732 in.
 1873

02 November 2005 *over 18 years ago*
Sotheby's New York
Impressionist and Modern Art Part One – [Lot 00009]

est. 3,000,000 - 4,000,000 USD **5,168,000 USD** (P)
 ↑ 29% est



Berthe Morisot
Femme et enfant au balcon
 oil on canvas
 Height 61 x Width 50 cm.
 Height 24.016 x Width 19.685 in.
 1872

28 February 2017 *over 7 years ago*
Christie's London
Impressionist and Modern Art Evening Sale – [Lot 00005]

est. 1,500,000 - 2,000,000 GBP **4,085,000 GBP** (P)
 est. 1,863,817 - 2,485,089 USD **5,075,795 USD** (P)
 ↑ 104% est

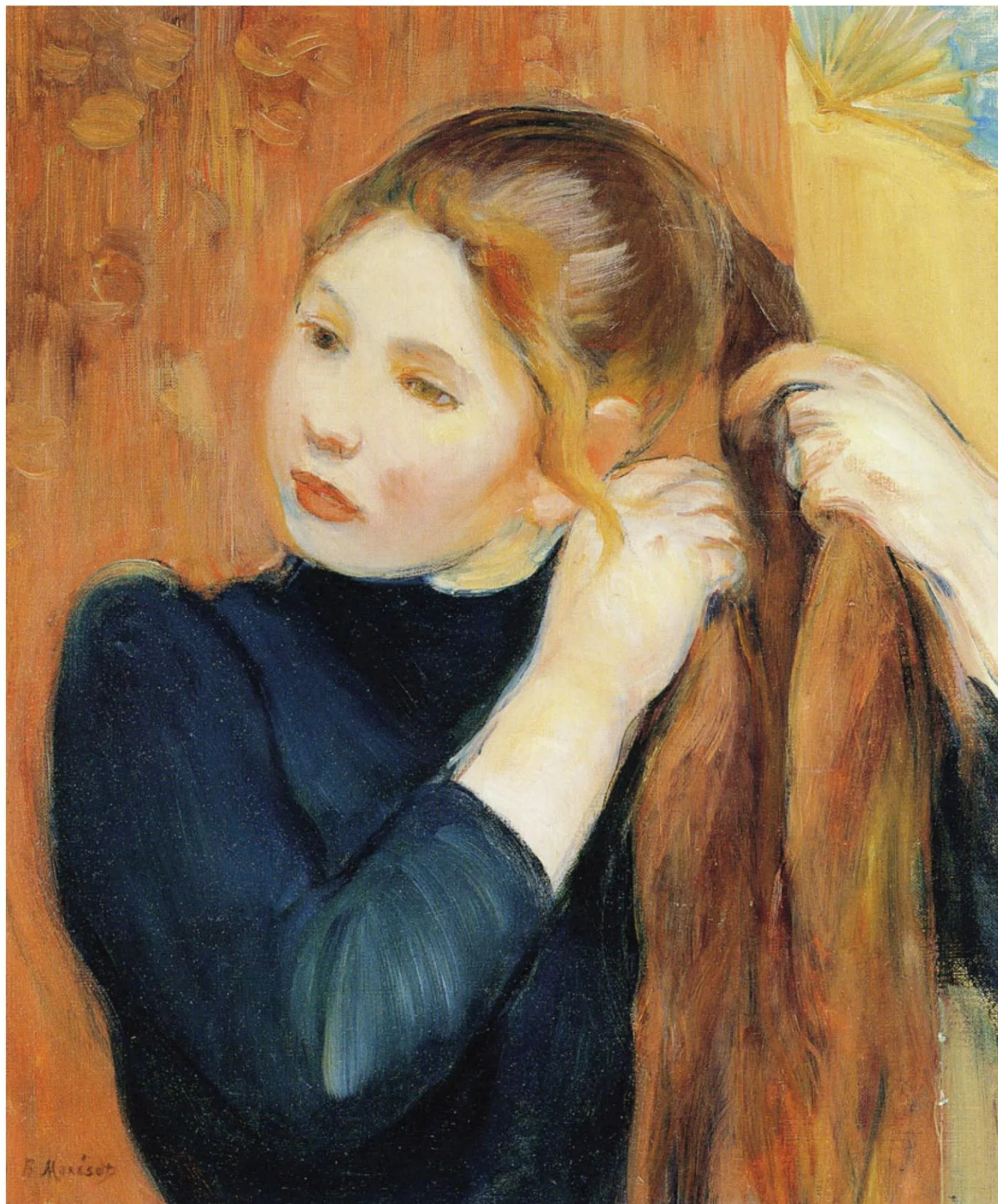


Berthe Morisot | *Young Girl Braiding her Hair*

1893

Medium: Oil on canvas

Dimensions: 18^{1/8} x 15 inches | 46 x 38 cm



Glyptoteket

Ny Carlsberg Glyptotek
Copenhagen, Denmark



Berthe Morisot | *Woman at her Toilette*

Circa 1875-80

Medium: Oil on canvas

Dimensions: 23^{3/4} x 31^{5/8} inches | 60.3 x 80.4 cm



Art Institute of Chicago
Chicago, United States



Berthe Morisot | *Young Girl with a Basket*

1892

Medium: Oil on canvas

Dimensions: 36¹/₄ x 28³/₄ inches | 92.1 x 73 cm



Berthe Morisot | *L'hortensia*

1894

Medium: Oil on canvas

Dimensions: 28^{3/4} x 23^{3/4} inches | 73.1 x 60.4 cm



Musée d'Orsay
Paris, France

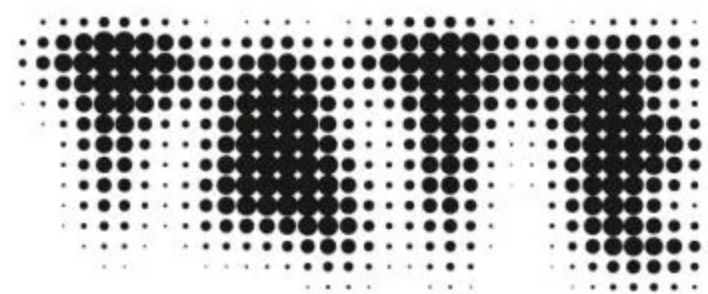


Berthe Morisot | *Girl on a Divan*

Circa 1885

Medium: Oil on canvas

Dimensions: 24 x 19^{3/4} inches | 61 x 50.2 cm



Tate Modern
London, England



M.S.  Rau
FINE ART • ANTIQUES • JEWELS

msrau.com | 800-544-9440